



Vorbereitung auf den
Generationenwechsel

- *Programmbeschreibung* -

Künstlerische Gestaltung: Karin Felger, Badenweiler

Vorwort

Es ist nicht einfach, sich von seinem Lebenswerk zu lösen.

„Ich kann mir gar nicht vorstellen, wie es ohne mich weitergehen soll. Ohne mein Wissen. Ohne meine Erfahrung. Jahrelang habe ich gekämpft und auf vieles verzichtet. Und jetzt wissen die Jungen alles besser, wollen alles umkrempeln!“

Diese oder ähnliche Gedanken hat man, verdrängt sie, macht weiter, hat sie erneut, verdrängt sie erneut, macht weiter und wird älter. Auf einmal wird die Zeit knapp. Die Bank fragt als erste, dann die Kunden. Die Mitarbeiter denken ihren Teil.

So geschehen tausendfach, jedes Jahr.

Das wollen wir ändern!

Es gibt Zeiten im Leben, da trägt man Verantwortung. Es gibt Zeiten, da muss man verstehen, Verantwortung zu ermöglichen.

Mit unserem Programm

Wellness für Unternehmer und Unternehmen

lassen wir Sie in die erste Phase eines erfolgreichen Generationenwechsels eintreten. Wir schmieden keine Pläne und keine Konzepte.

Sie beschäftigen sich mit Ihrer eigenen Biographie und dem Status quo ihres Unternehmens. Sie beschäftigen sich mit den Stärken und den weniger starken Seiten Ihres Unternehmens sowie mit den Konturen einer Lösung.

An den Nachmittagen präsentieren wir Ihnen Parallelen aus Kunst, Natur und Wirtschaft.

Am Ende Ihres einwöchigen Aufenthaltes sehen Sie die Dinge klarer und optimistischer.

Das sind Sie Ihrem Lebenswerk schuldig.

Uhrzeit

10:00
bis
12:30

- /// Biografie eines bekannten Unternehmers
- /// Meine Unternehmerbiografie
- /// Ausblick auf die nächste Lebensphase



ab 15:00

Früh- und Spätwerke:
Eine bedeutende Kunststiftung

Wie gelingt es mir loszulassen?

Für Menschen, die es gewohnt sind zuzupacken, scheint es kaum vorstellbar, ihr Lebenswerk in andere Hände zu geben.

Doch es gibt Möglichkeiten, diesen Übergang individuell passend und zu Ihrer persönlichen Zufriedenheit zu komponieren.

Dabei hilft der Blick auf die eigene Biografie.

Gibt es auch nach der Übergabe noch herausfordernde Aufgaben für mich?

Wer sich ein Leben lang mit voller Kraft dem Wohlergehen seines Betriebes verschrieben hat, kann nicht plötzlich seine Tage im Liegestuhl verbringen.

Wo aber warten die richtigen Aufgaben?

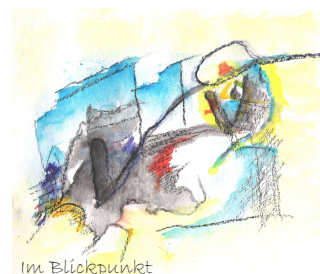
Sie liegen oft im bisherigen Werdegang begründet und es lohnt sich, verschiedene Stationen Ihres unternehmerischen Lebens intensiver zu betrachten. Wir helfen Ihnen, Ihren Blick dafür zu schärfen und die passenden Antworten zu finden.

Was verschafft mir auch nach der Übergabe noch Aufmerksamkeit, Anerkennung und Einfluss?

Unternehmer sind es gewohnt, ihr Leben lang die erste Geige zu spielen.

Diese exponierte Position bringt automatisch viel Aufmerksamkeit und Prestige mit sich. Wie bleibt Ihnen Beides in angemessener Form erhalten? Sie müssen nach der Übergabe diese Begriffe mit neuer Bedeutung füllen.

Für diesen persönlichen Entwicklungsschritt geben wir Ihnen an diesem Tag die nötigen Anstöße.



- /// Entwicklungsphasen von Unternehmen
- /// Mein Unternehmen und seine Entwicklung
- /// Mein Unternehmen in der Zukunft

Uhrzeit

10:00
bis
12:30

Phasen in der Natur:
Ein Berg im Schwarzwald

ab 15:00

Was macht mein Unternehmen für andere interessant?

Gerade die nicht so leicht messbaren Seiten des Unternehmens prägen oft die ganz spezifische Identität des eigenen Unternehmens.

Der Blick in die Biografie des Unternehmens, die Betrachtung seiner Entwicklungssprünge, Krisen und Weichenstellungen hilft, diese Seiten zu entdecken.

Wir stellen Ihnen eine einfache Methode vor, diese besonderen und teilweise noch nicht bewussten Potentiale Ihres Unternehmens herauszufiltern und überzeugend zu beschreiben.

Was gibt es für mich bis zur Übergabe im Betrieb noch zu tun?

Um die Übergabe erfolgreich zu gestalten, müssen manchmal noch wichtige Schritte beendet werden. Fragen, die sich zum Beispiel manchmal stellen, sind:

Muss ich mein Personal noch mehr verjüngen, weil etliche meiner wichtigen Leute mit mir in die Jahre gekommen sind?

Wann ist der optimale Zeitpunkt, um mit meinem Personal über die Übergabe zu sprechen? Wen möchte oder muss ich in den Prozess mit einbeziehen?

Diese und weitere Aspekte nehmen Sie in Ihr Blickfeld, wenn Sie sich am Unternehmenstag mit der Biografie Ihres Betriebes befassen.

Was will ich nach der Übergabe für mein Unternehmen tun?

Dieser Tag hilft Ihnen herauszufinden, ob und welche Aufgaben Sie nach der Übergabe noch wahrnehmen wollen.

Die Besinnung auf den Werdegang Ihres Unternehmens mit unserer Methode hilft Ihnen dabei, Ihre persönlichen Vorstellungen klar zu sehen und nötige Entscheidungen gegebenenfalls vorzubereiten.

Uhrzeit

10:00
bis
12:30

- /// „Wert“-geschätzt
- /// Mein Unternehmen und seine Stärken
- /// Soll und Haben



ab 15:00

Wellness:
Die Cassiopeia-Therme

Wie viel ist mein Unternehmen eigentlich wert?

Machen Sie hieraus keine Bauchentscheidung!

Wir informieren Sie über die gängigen Bewertungsverfahren und über die wichtigsten Einflussgrößen. Wie Sie diese Stellschrauben bis zur endgültigen Übergabe in die richtige Richtung drehen, zeigen wir Ihnen.

Eine erste Abschätzung des Unternehmenswertes nehmen unsere Experten vor. Halten Sie deshalb die beiden folgenden Informationen parat: Umsatz und den Gewinn vor Zinsen und vor Steuern der letzten drei Jahre.

Muss ich mit Abschlägen rechnen?

Sie müssen die Stärken, aber auch die Schwächen Ihres Unternehmens kennen!

Sie beantworten 28 Fragen aus den Bereichen Markt, Management, Mitarbeiter, Prozesse und Finanzen und wir sagen Ihnen, ob noch grössere Anstrengungen bis zur Übergabe notwendig werden.

Wissen Sie, wie viel Geld Sie nach der Übergabe im Monat benötigen?

Stimmen Sie Soll und Haben sorgfältig und ohne Illusion ab!

Diese Frage betrifft Ihre unmittelbare Existenz. Sie wissen, was Sie brauchen, wir schätzen, was Sie für Ihr Unternehmen erzielen. Den Rest reflektieren Sie in aller Diskretion.

Kann ich dem Übernehmer bei der Finanzierung behilflich sein?

Sie sollten die Quellen der Fördermittel kennen!

Nur wenige wissen, dass alle Fördermittel für Existenzgründer auch Nachfolgern zur Verfügung stehen. Wir zeigen Ihnen die Quellen.



- /// Werte im Wandel der Zeit
- /// Meine Werte
- /// Die ideale Nachfolge

Uhrzeit

10:00
bis
12:30

Gelungene Nachfolge:
Ein Unternehmer berichtet

ab 15:00

Wer ist der richtige Nachfolger – woran erkenne ich ihn?

Den richtigen Nachfolger zu finden fällt oft schwer. Zum Beispiel weil es im weiteren familiären Umfeld mehrere Vertreter der nächsten Generation gibt oder weil Sohn oder Tochter ganz andere Interessen verfolgen.

Daraus entstehen viele Fragen: Was für ein Mensch muss der geeignete Nachfolger sein? Was muss er alles können? Gibt es in meinem familiären Umfeld überhaupt jemanden mit diesen Merkmalen?

Komme ich auch mit einem externen Nachfolger zurecht? Welche Anforderungen stelle ich an ihn?

Mit unserer Unterstützung können Sie sich an diesem Tag auf Ihre persönlichen Werte und Tugenden als Unternehmer besinnen und überprüfen, welche Werte und Tugenden diesen heute gegenüberstehen. Wir prüfen mit Ihnen die Frage, ob und welche Konsequenzen sich daraus für den Übernehmer ergeben – neben den fachlichen Anforderungen.

Denn seit Beginn Ihrer Unternehmertätigkeit haben sich die gesellschaftlichen und die persönlichen Werte der Menschen stark verändert. Ebenso die Situation auf den Märkten.

Ob im Verkauf, in der Beschaffung oder auf den Kapitalmärkten. Entsprechend verändert gehen die Leistungsträger der jüngeren Generation damit um.

Wie stehe ich zu einem Verkauf?

Gibt es für mich außer den finanziellen weiteren Bedingungen, die mir beim Verkauf wichtig sind? Was soll zum Beispiel in meinem Unternehmen auch nach der Übergabe erhalten bleiben, wo sind Neuerungen denkbar?

Diskutieren Sie solche Fragen mit uns und führen Sie mit unserer Hilfe für sich eine Klärung herbei.

Uhrzeit

10:00

bis

12:30

- /// Die Wege der Justitia
- /// Meine Erben-Verträge- Steuern
- /// Mein Informationsbedarf

ab 15:00

Gleichgewicht in der Malerei:
Eine Künstlerin im Atelier



Welche Rechtsfragen stellen sich im Zusammenhang mit einer Unternehmensnachfolge?

Unternehmensnachfolge hat viele rechtliche Facetten: zum einen geht es um Gesellschaftsrecht, also um die passende rechtliche Struktur eines Unternehmens. Dann geht es um Erbrecht, also um die Frage, auf welche Weise die Nachfolge von Todes wegen geregelt werden kann – wenn sie nicht schon rechtzeitig vorher geordnet wurde.

Und wenn es Vermögen – seien es Grundstücke oder Unternehmensbeteiligungen - im Ausland gibt, muss das besonders bedacht werden.

Ist mein Unternehmen fit für einen Wechsel?

Passt die Rechtsform, in der mein Unternehmen derzeit geführt wird, auch in Zukunft?

Sollte die Rechtsform geändert werden, wenn der Gesellschafterkreis in der nächsten Generation größer wird? Wie wäre es mit einer Aktiengesellschaft?

Was bedeutet es für mein Unternehmen, wenn künftig Fremdgeschäftsführer einsteigen? Brauchen wir einen Beirat, der die neue Geschäftsführung unterstützt?

Wie kann ich mich allmählich zurückziehen, ohne gleich alle Mitbestimmungsrechte aufzugeben?

Und wenn ich verkaufen will oder muss?

Wie finde ich einen passenden Partner, der mein Unternehmen übernimmt? Kann und soll ich vertraglich regeln, dass das Unternehmen in meinem Sinne weitergeführt wird?

Mit diesen und vielen anderen Fragen machen wir Sie an diesem Tag auf die wichtigsten Aspekte aufmerksam, die entscheidend sind für Ihre erfolgreiche Nachfolgeregelung.

Mit Ihnen zusammen finden wir auch die passenden Antworten für Sie und Ihr Unternehmen.



- /// Rückblick/Ausblick
- /// Meine Roadmap

Abreise

Uhrzeit

10:00

bis

12:30

ab 15:00

Je früher, desto besser...

In dieser Woche haben Sie alle wichtigen Aspekte der Übergabe beleuchtet. Und Sie haben neue Energie getankt!

Ein guter Zeitpunkt also, Ihre nächsten Schritte für die Übergabe zu planen. Erstellen Sie Ihre persönliche Roadmap jetzt! Wir helfen Ihnen dabei..

Meine persönliche Roadmap

- ///
- ///
- ///
- ///
- ///
- ///

Es werden drei Programmvarianten unterschieden: Klassisch, Privat, Individuell.

Programmvariante „Klassisch“

In der klassischen Variante werden Sie in kleinsten Gruppen von maximal fünf Personen Ihre Überlegungen zum Generationswechsel mit den anderen Teilnehmern diskutieren können. Es bietet sich die Möglichkeit, den Erfahrungsaustausch im gleichen Kreis später zu wiederholen.

Anreise sonntags, Abreise samstags.

Programmvariante „Privat“

Bei der privaten Variante haben Sie die Möglichkeit, sich mit Ihrem Ehepartner gemeinsam auf einen anstehenden Generationswechsel vorzubereiten und einen familiären Stufenplan zu erarbeiten.

Anreise sonntags, Abreise samstags.

Programmvariante „Individuell“

In der individuellen Variante können Sie Ihre Gedanken zu einem Generationswechsel in sehr vertraulicher Atmosphäre mit den Moderatoren/Mediatoren diskutieren und individuelle Lösungsansätze vorbereiten.

Anreise jederzeit möglich.

Kosten

Kosten für das Programm einschliesslich Übernachtung, Frühstücksbuffet, Halbpension, Kurtaxe, Fach-Moderatoren/-Referenten, Limousinenservice zu den verschiedenen Aktivitäten sowie Eintrittsgelder:

Programmvariante „Klassisch“	3.500,00 EUR
Programmvariante „Privat“	4.200,00 EUR
Programmvariante „Individuell“	4.900,00 EUR

Buchung

Hotel am Park, Römerstrasse 8, D-79410 Badenweiler
Telefon: +49 / (0) 76 32 / 75 82 00, Telefax: +49 / (0) 76 32 / 75 82 99
Mail: thiele@hotel-daheim.de

Organisation

RMC Risk Management Consulting GmbH, Altensteinweg 18, D-79410 Badenweiler
Telefon: +49 / (0) 76 32 / 89 15 62, Telefax: +49 / (0) 76 32 / 89 15 63
Mail: info@rmc-gmbh.de

Anna Merklin	Telefon: +49 / (0) 69 / 95 73 35 89
Veronika Schönstein	Telefon: +49 / (0) 76 44 / 42 67
Günter Monjau	Telefon: +49 / (0) 76 32 / 89 15 62

Veronika Schönstein

Beraterin für Personal- und Teamentwicklung

Coaching von Führungskräften
Persönlichkeits- und Teamentwicklung
Konfliktberatung
Psychodramapädagogin
Systematische Organisationsberatung



Anna Merklin

Beraterin für Personal- und Organisationsentwicklung

Persönlichkeitsentwicklung und Biografiearbeit
Coaching von Führungskräften
Konfliktberatung
Changemanagement



Dr. Barbara Mayer

Rechtsanwältin
Sozietät Graf von Westphalen Bappert & Modest

Gesellschaftsrecht
Unternehmensnachfolge
M&A



Günter Monjau

Geschäftsführender Gesellschafter der
RMC Risk Management Consulting GmbH

Management auf Zeit &
Managementberatung

